

- Cereale de toamnă
- Grâu de toamnă
- Rapiță

## AGRO FLASH no. 2



soufflet  
AGRO ROMANIA

## Cereale de toamnă

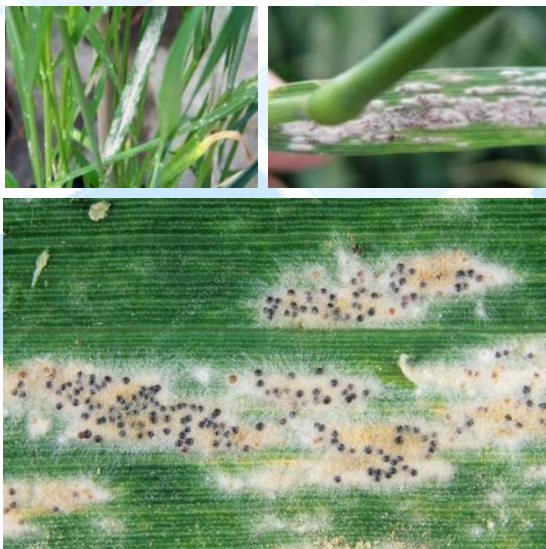
**Boli observate:** *Erysiphe graminis* –  
Făinarea cerealelor păioase

Toamna aceasta a fost favorabilă pentru răsărirea cerealelor și putem observa densități și înfrățiri destul de bune. Însă atunci când este umiditate și temperatura mai ridicată, riscul apariției acestei boli este mai mare.

### Descrierea Bolii:

Făinarea cerealelor păioase reprezintă una dintre cele mai cunoscute boli foliare ale grâului și orzului.

Făinarea poate fi observată în toamnele lungi, cu exces de umiditate și se poate identifica prin apariția unei pâsle miceliene de culoare alb-galbuie și prăfoasă. În aceste condiții, aceasta va fructifica asexuat și va forma conidii, care vor asigura infecțiile secundare în primăvară.



### Condițiile optime de dezvoltare:

Temperaturile cuprinse între 2 și 30 °C cu un optimum de 15-20 °C, umiditatea ridicată a aerului, ceața, roua, densitățile ridicate, precum și cultivarea soiurilor sensibile, reprezintă factorii determinanți ai apariției și dezvoltării epidemiilor de făinare. Vremea însorită, cu temperaturi ridicate, fără precipitații și umiditate atmosferică redusă, opresc evoluția micozei.

### Efectele Bolii:

- Reducerea masei de mii de boabe când spicul este atins
- Înfrățirea redusă în cazul unui atac timpuriu
- Pierdere de producție estimată la 10% sau mai mult dacă spicul este atins

### RECOMANDARE:

#### **Fungicide**

#### **PROPERTY 180 SC® 0.5 l/ha**

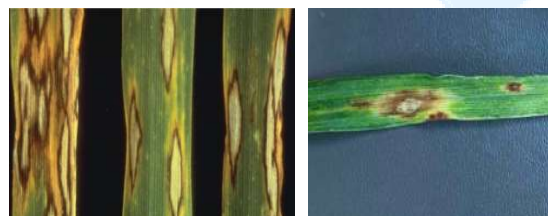
- Eficiență foarte ridicată pentru făinare;
- Protecție de lungă durată (până la 4 săptămâni);
- Rezistența bună la ploaie;
- Efect secundar la Septorioză și Pătarea în ochi.

**În cazul prezenței și altor boli ca: Sfâșierea frunzelor sau Helminthosporioza, se poate face un amestec de PROPERTY 180 SC® + NATIVO® PRO 325 SC.**

**Boli observate:** *Rhynchosporium secalis* –  
Sfâșierea frunzelor de orz

### Descrierea Bolii:

Acestă boală reprezintă una dintre cele mai importante boli ale orzului. Boala evoluează de la baza plantei spre vârf. Pe nodurile tulpinilor și pe teci se pot observa dungi brune. Pe frunze apar pete ovale sau lunguiețe, alungite spre nervuri, de culoare brună și mijlocul albit.



### Condițiile optime de dezvoltare:

Infestarea se face între 2 °C și 27 °C, cu un optimum cuprins între 15 și 18 grade. Este încă

efectivă când umiditatea din aer este ridicată (peste 95%) cu temperaturi răcoroase (10 °C până la 20 °C).

### **Efectele Bolii:**

- Petele se extind și frunza se usucă;
- Plantele atacate rămân mai mici, spicele rămân închise în burduf și prezintă boabe șiștave cu pete brune.
- În caz de infestare puternică, pierderile pot ajunge la 20-30% din producție.

### **RECOMANDARE:**

#### **Fungicide**

#### **NATIVO® PRO 325 SC 0.7 l/ha**

- Fungicid sistemic care are la bază două substanțe active cu acțiune complementară, atât acțiune preventivă cât și curativă;
- La scurt timp după aplicare, produsul pătrunde în țesuturile plantelor și este distribuit spre vârful limbului

Sau

#### **PROSARO 0.8 l/ha**

- 2 substanțe active sistemice din familia tiazole pentru prima curățenie;
- Combinație interesantă pentru a combate Helmintosporioza, Septorioza și Rugina.

## **Grâu de toamnă**

### **Buruieni observate:**

***Gallium aparin***, denumirea populară turiță sau lipicioasa este una dintre buruienile dicotiledonate problemă din cultura cerealelor păioase.

Turița este o buruienă anuală cu rădăcinile scurte, cotiledoanele sunt eliptice și de mare dimensiune, tulpina este aspră și lipicioasă, cu fire rigide și agățate. Este o plantă urcătoare care se agață pe plantele din apropierea ei.



Turița se instalează în aproape toate culturile, mai ales în culturile de cereale, rapiță și mazăre. Se instalează în toate tipurile de sol, mai ales în solurile calcaroase și bogate în azot, minerale și materie organică de origine animală.

Răsărirea se face în toamnă, iarna și primăvara, și înflorirea are loc din Mai până în Octombrie, cu flori albe. O plantă de turiță poate produce între 500 și 5000 de semințe, și pot rămâne în sol până la 10 ani.

Face o competiție foarte mare cu cerealele de toamnă: 2 plante/m<sup>2</sup> sunt suficiente să reducă randamentul cu 5%.

### **RECOMANDARE:**

**CHENKAR 0.05 kg/ha + UPTON 0.06 l/ha**

+

**MultiAD (surfactanți organosiliconici) 120 ml/ha**

- Combinație de 3 substanțe active, pentru eficiență mai largă ale dicotiledonatelor (veronici, turiță etc...).
- Upton este activ chiar dacă temperaturile sunt mai scăzute (până la minim 5 grade).
- Eficiență bună pe majoritatea buruienilor anuale
- Stadiul de aplicare largă de la 1 frunză până la al doilea nod
- Se poate folosi la temperaturi minime începând de la 5 grade

Sensibilitate buruienilor fata de erbicidare cu Upton (Florasulam 50g/l)	preemergent	stadiu cotiledon	plante tiner	plante dezvoltata
<i>aphanes arvensis</i> - patrunjel salbatic				
<i>cyaneus segetum</i> - albastrea				
<i>capsella bursa pastoris</i> - traista ciobanului				
<i>papaver rhoeas</i> - mac salbatic				
<i>fumaria officinalis</i> - fumarita				
<i>gallium aparine</i> - turita				
<i>geranium sp</i> - naprasnic				
<i>lamium purpureum</i> - sugel puturos				
<i>matricaria chamomilla</i> - musetel salbatic				
<i>sinapis arvensis</i> - mustar				
<i>myosotis arvensis</i> - nu-ma-iuta				
<i>viola arvensis</i> - trei frati patati				
<i>raphanus raphanistrum</i> - ridiche salbatica				
<i>polygonum aviculare</i> - trosot				
<i>senecio vulgaris</i> - cruciulita				
<i>stelaria media</i> - rocoina				
<i>veronica arvensis</i> - soperlita				
<i>veronica persica</i> - ventrilica				

<span style="display:inline-block; width:10px; height:10px; background-color:#008000;"></span>	foarte sensibil
<span style="display:inline-block; width:10px; height:10px; background-color:#90EE90;"></span>	sensibil
<span style="display:inline-block; width:10px; height:10px; background-color:#FFFF00;"></span>	mediu sensibil
<span style="display:inline-block; width:10px; height:10px; background-color:#FFDAB9;"></span>	putin sensibil
<span style="display:inline-block; width:10px; height:10px; background-color:#FFFFFF;"></span>	ne sensibil

## Rapiță

**Dăunător observat:** Gărgărița tulpinilor de rapiță-*Ceutorrhynchus napi*

Gărgărița tulpinilor face parte din familia coleopterelor, este de culoare gri spre negru, cu o lungime de 3-4 mm. Adulții sunt dificil de reperat pe plante pentru ca se așează direct de frunze sau se ascund pe sol de fiecare data cand simt vibrații.

Larvele sunt albe, măsoară aproape 7 mm lungime și nu au picioare. Capul este brun și devine brun spre galben la sfârșitul dezvoltării.

Atacul gărgărițelor se recunoaște în primul rând cu prezența unor găuri cu diametru de 1 mm, în general poziționat la baza ramificațiilor.



### Condițiile de infestare:



Apare la pornirea în vegetație până la sfârșitul alungirii. Trebuie supravegheată în parcele cu capcane galbene, să se acorde atenție sporită când temperaturile zilei depășesc 9 °C.

### Mod de atac:

Zborul adulților începe de la temperaturi de peste 5 °C, împerecherea se produce într-un timp foarte scurt de la declanșarea zborului, 5-10 zile, urmează depunerea ouălor (ponteii) la baza tulpinilor plantelor iar dacă s a produs acest lucru **NU SE MAI POATE INTERVENI CU NIMIC** (lipsa soluții insecticide sistemice) nici macar Mospilan (acetamiprid) nu are suficientă doză letală pentru a combate ouăle sau larvele în interiorul plantelor.

### Daune provocate:

Găurile de pe tulpină se extind, apoi provoacă umflarea, răsucirea longitudinală și după tija se crapă;

Pe spărturi se instalează ciuperci care produc mucegai și o uscure prematură;

Tulpina este mancată în interior, stagnează în creștere și nu formează silicve sau acestea sunt seci și cu semințe de slabă calitate;

Daunele sunt agravate în condițiile de secetă și când atacul are loc (tulpina de la 2 până la 20 cm).

### RECOMANDARE:

Intervenția se face după 8 zile după primele apariții.

Al doilea tratament poate să fie necesar la 15 zile după prima trecere.

### Insecticide:

**MAVRIK 0.5 l/ha**

sau

**LAMDEX XTRA 0.3 kg/ha**

sau

**DECIS EXPERT 70 ml/ha**